

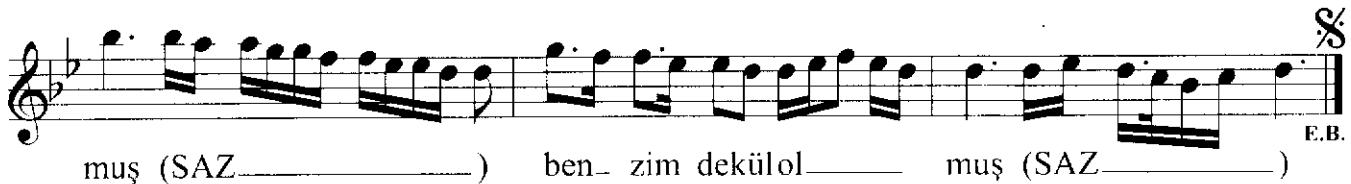
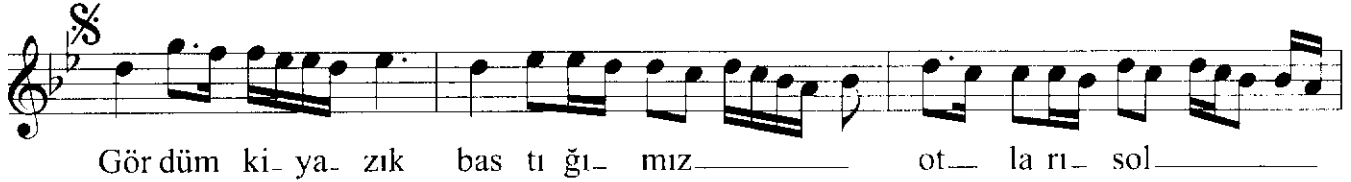
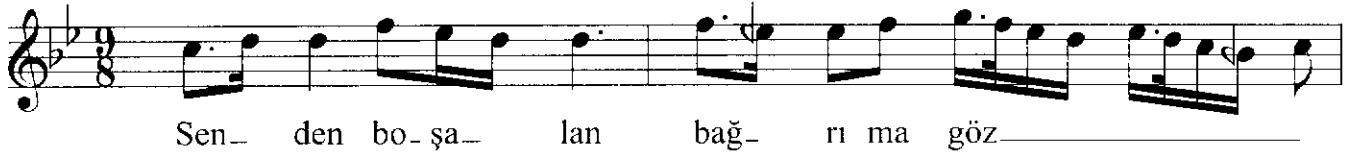
NİHAVEND ŞARKI

Usûlü : AKSAK (Senden boşalan bağrıma gözyaşları dolmuş)

Müzik : SÂLİH SUPHİ SONER

Söz : YAHYÂ KEMÂL BEYATLI

(♩ = 144)



Senden boşalan bağrıma gözyaşları dolmuş
Gördüm ki yazık, bastığımız otları solmuş
Son demde bu mevsim gibi benzim de kül olmuş
Senden boşalan bağrıma gözyaşları dolmuş
(Yahyâ Kemâl BEYATLI)